

Liebe Teilnehmerin, lieber Teilnehmer,

wir danken für Ihre/Eure Meldung zur Verdiana/Norddeutsche Meisterschaft 2017! Wir wünschen allen ein schönes und harmonisches Turnier. Nachfolgend möchten wir noch einige Hinweise und Informationen geben.

➤ **Anreise**

Über die BAB 27 (Walsrode – Bremen) kommend bitte die Ausfahrt Verden-Ost nehmen und der Ausschilderung nach Verden folgen. Diese Zufahrt (Lindhooper Straße) führt nach ca. 2 km direkt zum Turniergelände. **Bitte ausschließlich die ausgewiesene Zufahrt über das Tor D nutzen!**

Aus Westen z.B. von der B215 kommend über die Nordbrücke(Aller) nach rechts in den Johanniswall einbiegen und dann die erste Abzweigung links in die Lindhooper Straße fahren, dieser ca. 2 km folgen und die Zufahrt **Tor D** nutzen.

Adresse für das Navigationsgerät:

Lindhooper Straße 67, 27283 Verden (Landkreis Verden, gegenüber dem Turniergelände)

➤ **Öffnungszeiten**

Das Turniergelände steht ab Donnerstag, 24.8.2017, 15.00 Uhr zur Verfügung. Die Meldestelle befindet sich an der Ovalbahn und ist Donnerstag von 19.00 – 21.30 Uhr geöffnet. An den Turniertagen jeweils ab 6.30 Uhr. In diesem Jahr gibt es keine Eintrittsbänder.

➤ **Paddockplatz**

Der Paddockplatz befindet sich auf dem Turniergelände. Für die Teilnehmer des Islandpferdeturniers wurden ausreichend Flächen reserviert. An der Einfahrt werden die Helfer des Vereins dazu nähere Hinweise geben. Wir bitten sehr herzlich darum, den Anweisungen unserer Helfer unbedingt zu folgen, da nur so sicher gestellt werden kann, dass alle einen adäquaten Paddockplatz erhalten und die Zu- und Abfahrt für alle ohne Einschränkungen zu benutzen ist.

Um einen bestmöglichen Fahrweg für alle Gespanne zu gewährleisten, wird es in diesem Jahr erstmalig eine Einbahnstraßenregelung geben. Die Zufahrt erfolgt wie bereits beschrieben über das Tor D, **die Ausfahrt erfolgt über das Tor zum Lüneburger Weg an der gegenüberliegenden Seite des Geländes.**

Wir bitten sehr herzlich darum, das Paddockgelände sauber zu verlassen. Zum Abäppeln der Paddockplätze stehen an ausgewiesenen Stellen Mistboys und Schubkarren zum Ausleihen zur Verfügung, mit denen der Pferdemit zu den Sammelstellen gebracht werden kann.

Lageplan am Ende des Documents.

➤ **Boxen**

Aus organisatorischen Gründen erfolgt die Boxenunterbringung in diesem Jahr **auf der gegenüberliegenden Seite des Rennbahngeländes** im so genannten Hengststall (s. Skizze).

Die Nutzung der Boxen erfolgt auf eigene Gefahr. Raufutter und Einstreu werden vor Ort sein.



➤ **Raufutter /Wasser**

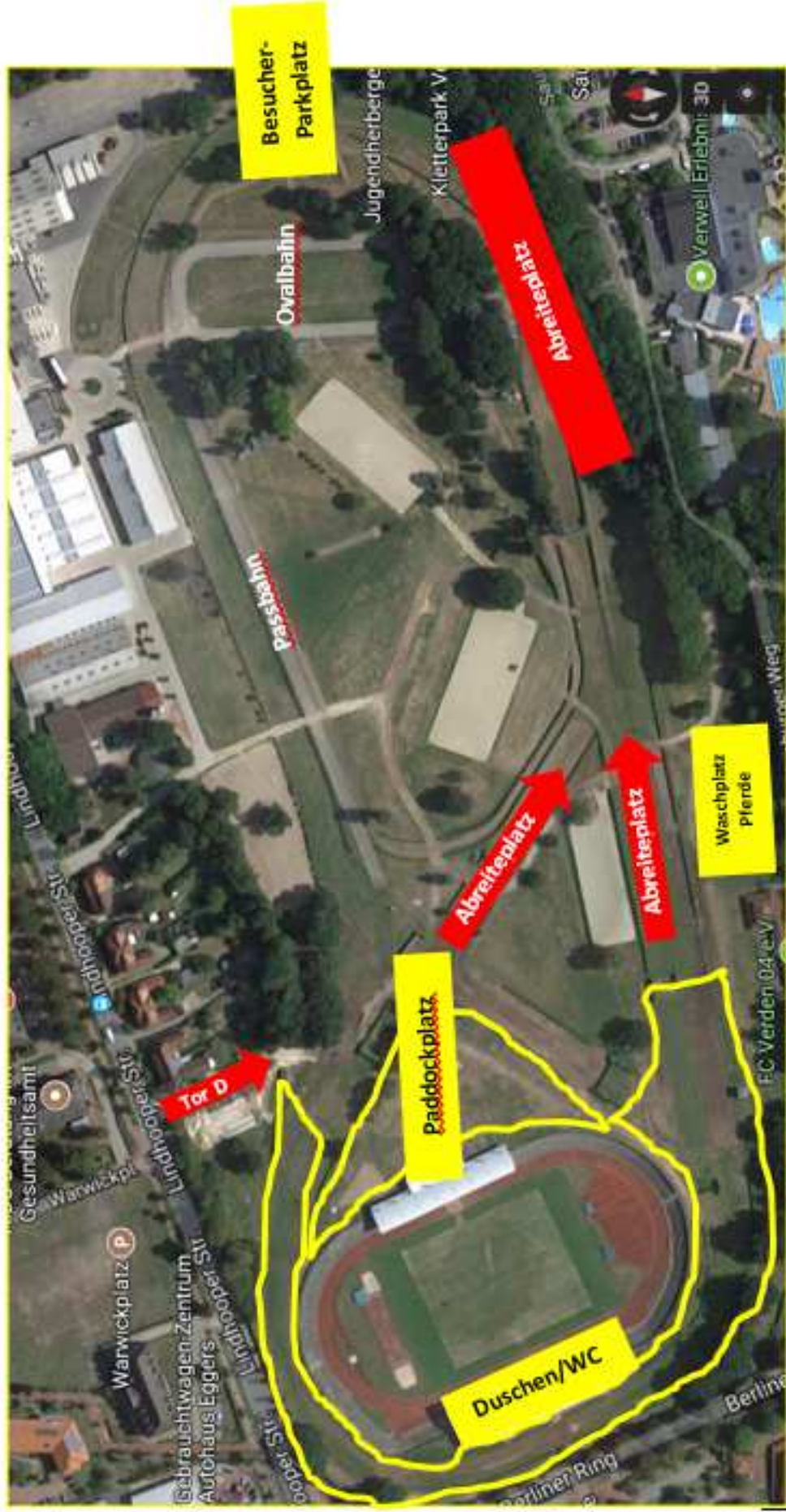
Wie in den vergangenen Jahren wird auf dem Paddockgelände an ausgewiesenen Stellen Raufutter und Wasser zur Verfügung stehen.

Schon jetzt bitten wir um Verständnis, dass mit Rücksicht auf die Vorgaben des Veranstalters keine weiteren Futter- und Wasserstellen eingerichtet werden können.

Wir wünschen eine angenehme Anreise und freuen uns auf ein gelungenes Turnierwochenende mit unseren Islandpferden!

Der Vorstand der Verdener Islandpferdefreunde (VIP) e.V.

Tor D



Tor Lüneburger Weg